

Laborholländer

Typ »Valley«

Code: P.505.023

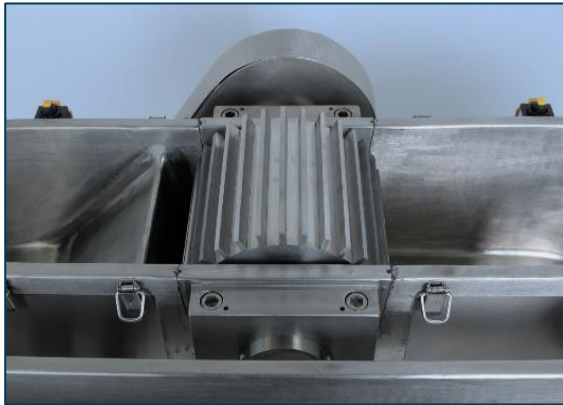
Verwendung

Zur Laborvermahlung von Zellstoffen unter normierten Bedingungen (360g).

Anwendbare Normen

- TAPPI T200m
- TAPPI T205m
- ISO 5246-1
- SCAN C25
- CPPA C.2

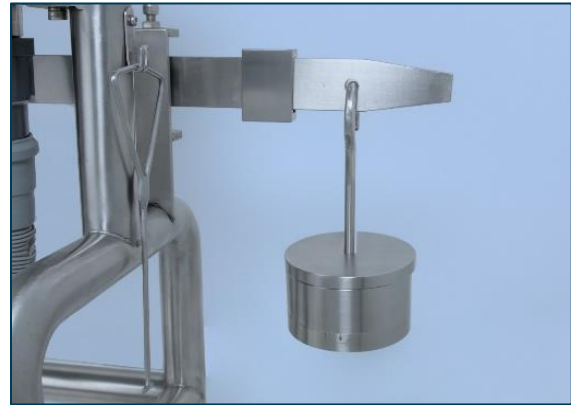




Edelstahl-Mahlwalze aus einem Teil

Beschreibung

Der Laborholländer Typ »Valley« ist komplett aus Edelstahl gefertigt. Der Behälter ist mit 23l Inhalt zum Aufmahlen von 360g Zellstoff geeignet. Dieser wird händisch in Stücke von ca. 25 x 25mm zerkleinert, in Wasser eingeweicht und aufgeschlagen. Danach wird die Suspension in den Laborholländer eingebracht und mit Wasser auf 23l aufgefüllt. Das Gerät wird gestartet und bleibt für drei Minuten ohne Gewicht in Betrieb. Vor der eigentlichen Mahlung wird eine Probe entnommen. Danach wird ein Gewicht von 5,5kg auf dem Belastungsarm fixiert und der Mahlvorgang gestartet. Die Rollen haben mit den Messern einen Durchmesser von 190 bis 194mm und sind 152mm breit. Das Gegenmesser besteht aus sieben in Blei gegossenen Messern mit 3,2mm Dicke. Das Gegenmesser und der Boden des Laborholländers sind mit einer Gummiplatte abgedichtet. Durch die Abdeckung der Wanne ist das Gerät besonders sicher. In regelmäßigen Abständen (bei gebleichtem Zellstoff 5, 10, 15 und 20 Minuten, bei ungebleichtem Zellstoff nach 5, 15, 30, 60 und 90 Minuten) werden Proben entnommen. Der Zellstoff kann dann für die Herstellung von Versuchsblättern weiterverarbeitet werden.



Gewicht am Belastungsarm

Spezifikationen

- Robustes Gerät aus Edelstahl
- Messer und Messerhalter aus normgerechten Materialien
- Eingebauter Motor (Sicherheitsklasse IP 55)
- Elektroschaltbox an Laborholländer angebaut
- Fassungsvermögen: 23l (bei 1,57% Konsistenz)
- Mahlbare Zellstoffmenge: 360g (atro)
- Walzendrehzahl: 500U/min

Anschlüsse

- Strom: 230 V, 50 Hz AC
(andere Stromanschlüsse auf Anfrage)

Dimensionen

Abmessungen	Gewicht
1070 x 640 x 800 mm	190 kg